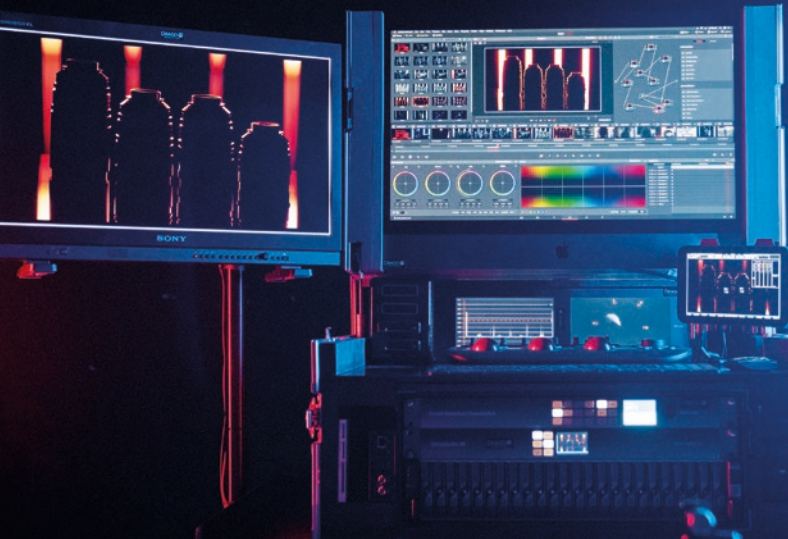




**DRAGO**   
Broadcast Services

**ESTUDIOS  
TRES CANTOS**



En Drago Broadcast Services ofrecemos todos los servicios técnicos necesarios para dar cobertura a cualquier necesidad de nuestros clientes.

Contamos con los equipos más avanzados y los mejores profesionales para cubrir producciones de cine, publicidad, entretenimiento y eventos.

Además, gestionamos dos de los estudios de Madrid Content City en Tres Cantos, donde también se encuentran nuestras oficinas y centro de postproducción.

Más de 200 producciones en los últimos años nos avalan como una de las compañías de servicios técnicos que más **CONFIANZA** genera en el sector.



📍 Avenida de España 4, 28760 Tres Cantos, Madrid

Situados en Tres Cantos, en la salida 25 de la M-607, están muy bien comunicados con Madrid y otros puntos de la Comunidad a través de la M-607, M-40 y próximamente con el cierre de la M-50, así como la línea C-4 de Cercanías y que contarán próximamente con una parada muy próxima a los estudios.

## A 18 km de Madrid



**20 min**  
Plaza Castilla



**45 min**  
Plaza Castilla



**20 min**  
Aeropuerto



**500 m**  
Estación Cercanías próxima  
a los estudios en 2027



**10 min**  
Centro Tres Cantos

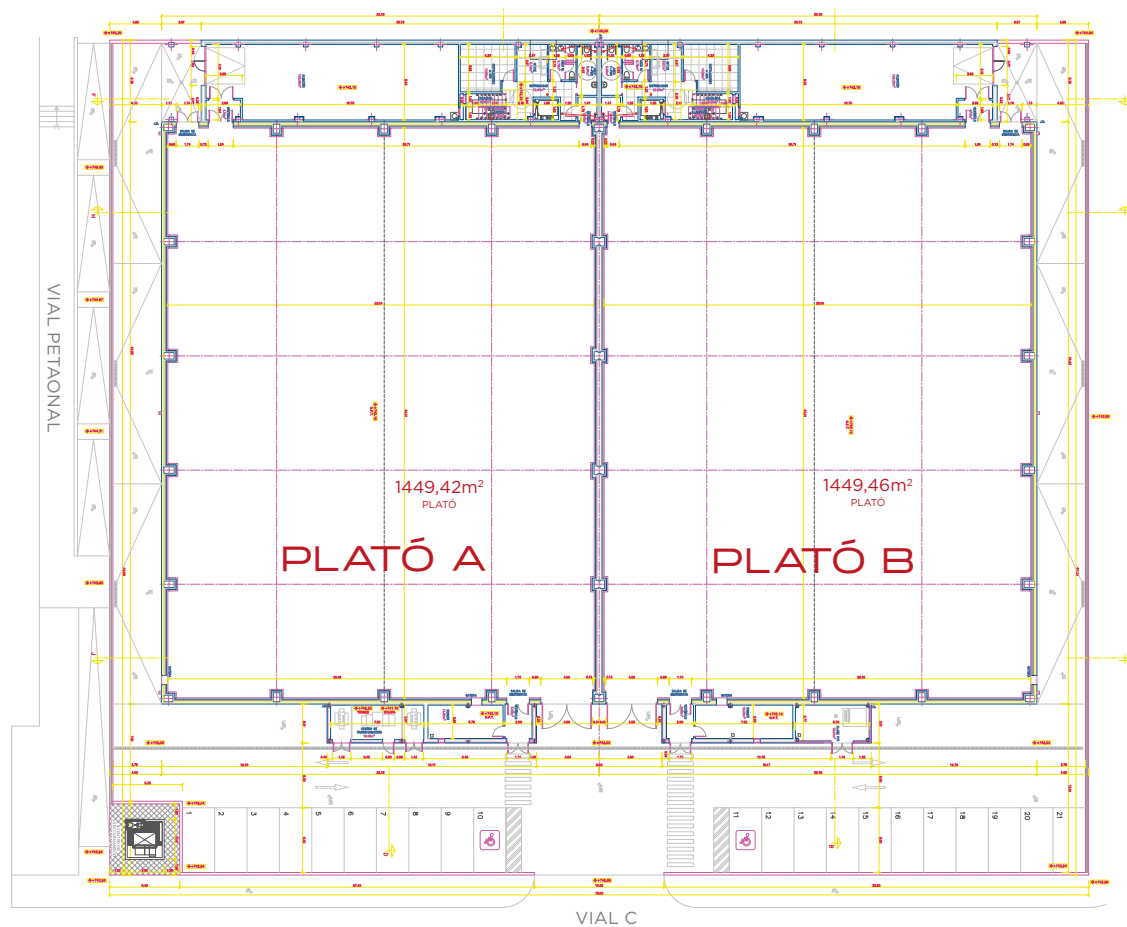


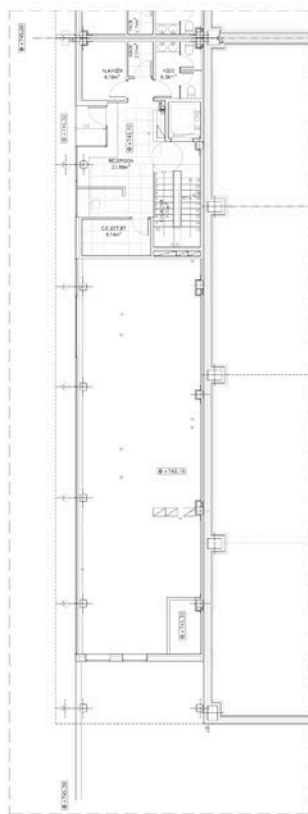
**20 min**  
Chamartín C-4

# LOCALIZACIÓN

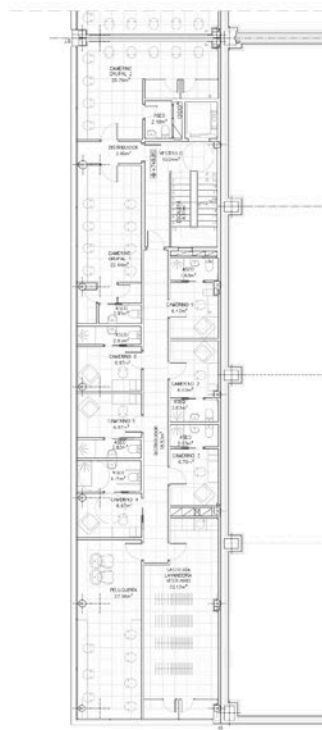


# PLANOS





PLANTA DE ACCESO (+745,10)



PLANTA PRIMERA (+748,85)



PLANTA SEGUNDA (+752,35)



PLANO: Nº	<b>PLATÓ A</b> <b>PLANTAS DE</b> <b>ACCESO, 1ª y 2ª</b> <b>(SUPERFICIES)</b>
ESCALA 1/100	
0 1 2 3 4 5 10m	





Dos estudios de 1.450m<sup>2</sup> (44x33m aprox.) y 12m de altura hasta cercha.

Cada uno de ellos puede funcionar de manera independiente y disponen de:

- PLANTA BAJA: plató de grabación, almacén, cuartos de instalaciones y aseos.
- PLANTA PRIMERA: 6 camerinos individuales con baño completo, 2 camerinos grupales con aseos, sala de maquillaje/peluquería y sala de vestuario.
- PLANTA SEGUNDA: oficina de producción con capacidad de hasta 48 puestos, despacho, sala de lectura de guiones y aseos.
- AFORO 450 personas.
- Cada estudio cuenta con 10 plazas de aparcamiento y zona de 225m<sup>2</sup> para usos varios/aparcamiento frente al estudio.



# DATOS TÉCNICOS

Dimensiones	1.450m <sup>2</sup> (44x33m)
Aforo	450 personas
Altura libre del plató	12m
Nº de puntos de carga en vigas	7
Total puntos de carga en plató	42
Capacidad de carga por punto	600Kg
Nivel del aislamiento acústico de fachada	NC-25
Nivel del aislamiento acústico de cubierta	NC-25
Solera de hormigón en platós	Sí
Nivelación laser	Sí
Capacidad de carga	2.000kg/m <sup>2</sup>
Doble puerta acústica para tráfico rodado	2,8x4m
Gateras acústicas para el paso de cables	Sí (2)
Electricidad baja tensión	Sí
Acometida para fuerza técnica plató 600A	Sí
Alumbrado ambiente no regulable bajo cubierta	Sí
Temperatura color alumbrado ambiente	4.000°K
Luces ON AIR	Sí
Camlock preparado para conexión a grupo externo	Sí
Climatización en oficinas, camerinos y plató	Sí
Velocidad de impulsión en plató	>3m/s
Sistema general de protección contra incendios	Sí
En plató detección de humos mediante aspiración	Sí
Tomas de carga coches eléctricos	Sí (1)
Instalación voz y datos	Sí







# DIMENSIONES

## ESTUDIO A ESTUDIO B

Dimensiones	1.450m <sup>2</sup>	1.450m <sup>2</sup>
Dimensiones	44x33m	44x33m
Altura hasta cercha	12m	12m

### PLANTA BAJA

Estudio	1.450m <sup>2</sup>	1.450m <sup>2</sup>
Cuarto técnico/Dimmers	15m <sup>2</sup>	20m <sup>2</sup>
Almacén	110m <sup>2</sup>	110m <sup>2</sup>
Cuarto instalaciones	15m <sup>2</sup>	15m <sup>2</sup>
Office	7m <sup>2</sup>	7m <sup>2</sup>
Aseos		
Cuarto limpieza		

### PLANTA ACCESO

Recepción	25m <sup>2</sup>	25m <sup>2</sup>
Almacén	10m <sup>2</sup>	10m <sup>2</sup>
Cuarto eléctrico	6m <sup>2</sup>	6m <sup>2</sup>
Aseos		

## ESTUDIO A ESTUDIO B

### PLANTA PRIMERA

Camerino grupal 1	25m <sup>2</sup>	25m <sup>2</sup>
Camerino grupal 2	30m <sup>2</sup>	30m <sup>2</sup>
Camerino 1	9m <sup>2</sup>	9m <sup>2</sup>
Camerino 2	9m <sup>2</sup>	9m <sup>2</sup>
Camerino 3	9m <sup>2</sup>	9m <sup>2</sup>
Camerino 4	12m <sup>2</sup>	12m <sup>2</sup>
Camerino 5	10m <sup>2</sup>	10m <sup>2</sup>
Camerino 6	10m <sup>2</sup>	10m <sup>2</sup>
Peluquería	28m <sup>2</sup>	28m <sup>2</sup>
Vestuario	33m <sup>2</sup>	33m <sup>2</sup>

### PLANTA SEGUNDA

Oficina	145m <sup>2</sup>	145m <sup>2</sup>
Despacho	13m <sup>2</sup>	13m <sup>2</sup>
Sala reuniones	36m <sup>2</sup>	36m <sup>2</sup>
Cuarto técnico	3m <sup>2</sup>	3m <sup>2</sup>







Planeta  
Formación

DRAGO

B

A



Broadcast Services

## CONTACTO

---

### PRODUCCIÓN DRAGO

[producciondrago@secuoyacontentgroup.com](mailto:producciondrago@secuoyacontentgroup.com)

### MIKEL NIETO / COMERCIAL

[comercialdrago@secuoyacontentgroup.com](mailto:comercialdrago@secuoyacontentgroup.com)

+34 629 04 25 00

[www.dragorental.com](http://www.dragorental.com)

C/ Juan de Cortázar 4, 28760 Tres Cantos, Madrid